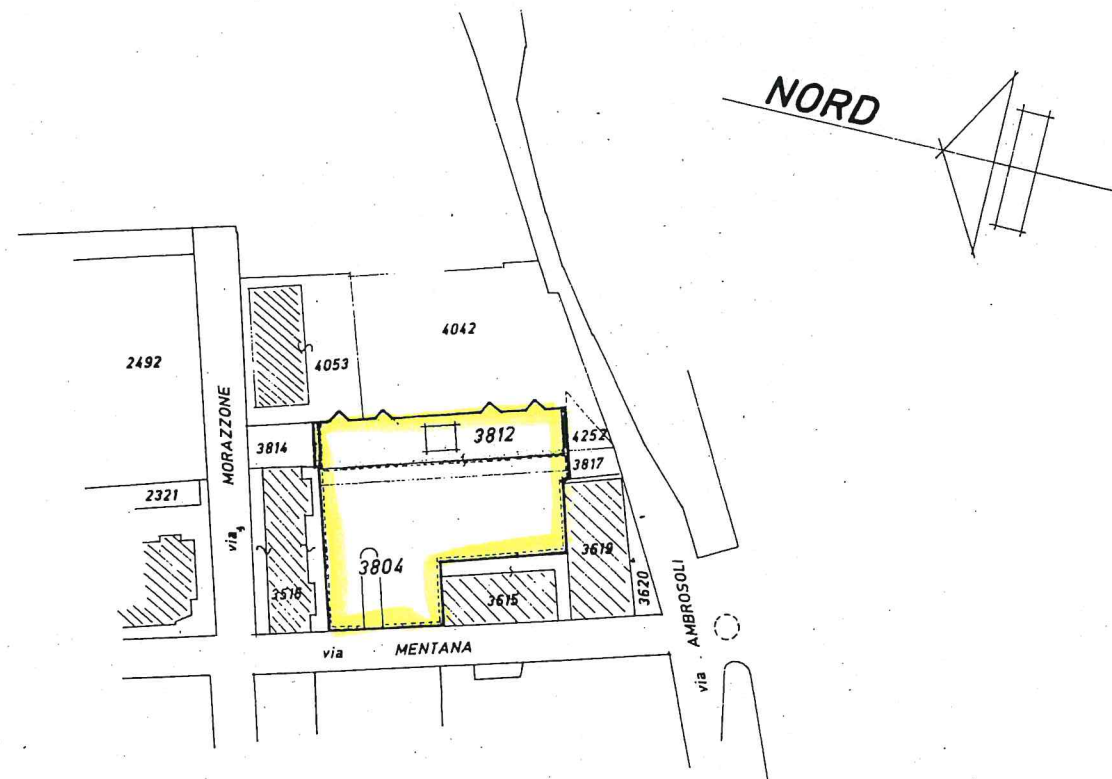


FABBRICATO in COMO,
Piazza della Tessitrice


PIANTE 1:200

mappali n. 3804 - 3812

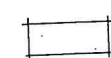
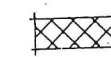



ESTRATTO MAPPA 1:2000
COMO Cens. BORGHI fg. 8/c

SUBALTERNI CATASTALI mappale n. 3804

-  Sub. 1 = beni comuni non censibili
(rampe - corsie di manovra auto -
locale pompe - ripostiglio - scala - intercapedine)
- Sub. 2 ÷ 20 = box auto al P. Interrato (P.S1)
22 ÷ 35
37 ÷ 49
- Sub. 21 - 36 = cantine a P.S1

SUBALTERNI CATASTALI mappale n. 3812

-  Sub. 1 = beni comuni non censibili
(atrii - ingressi - ascensore - scale - immondezzaio -
corsie di manovra auto - corridoi - intercapedine)
- Sub. 2 - 4 = negozi al P. Terreno (P.T)
-  Sub. 3 = gallerie di passaggio pubblico di proprietà
del Comune di Como (soprasuolo P.T.) - non censibile -
-  Sub. 6 = ente comune di uso esclusivo ai soli sub. 5 - 7 - non censil
- Sub. 5 - 7 - 8 - 9 = uffici al P. Terreno (P.T)
- Sub. 10-11-15 = abitazioni al P. Primo (P.1°)
- Sub. 12-13-14 = abitazioni al P. Primo (P.1°)
e cantine a P.S1
- Sub. 16-17-18-19 = abitazioni al P. Secondo (P.2°)
e cantine a P.S1
- Sub. 20 - 21 = abitazioni al P. Terzo (P.3°)
e cantine a P.S1
- Sub. 22 - 23 = abitazioni al P. quarto (P.4°)
e cantine a P.S1
- Sub. 24 ÷ 59 = box auto al P. Interrato (P.S1)

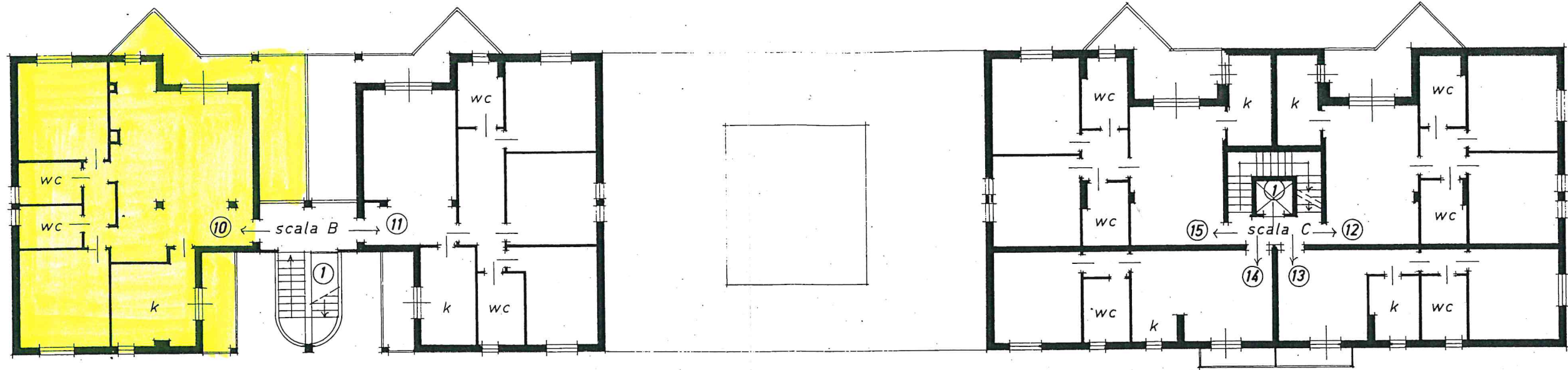


PIANO INTERRATO

mapp. 3812 e mapp. 3804

PIANO PRIMO

mapp. 3812



PIANO TERRENO

mapp. 3812

